



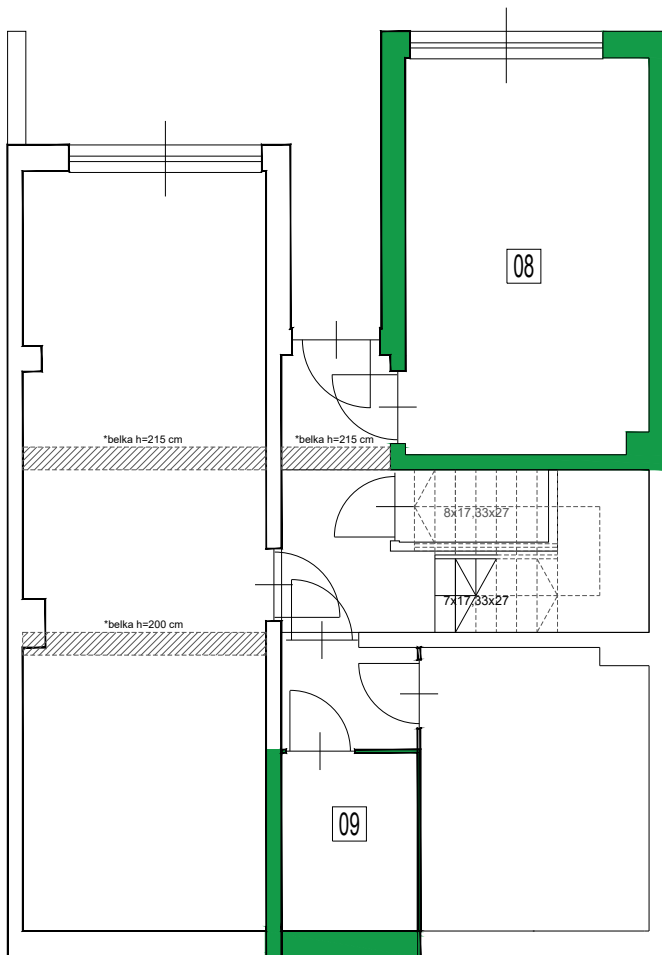
08.A

002

BUDYNEK

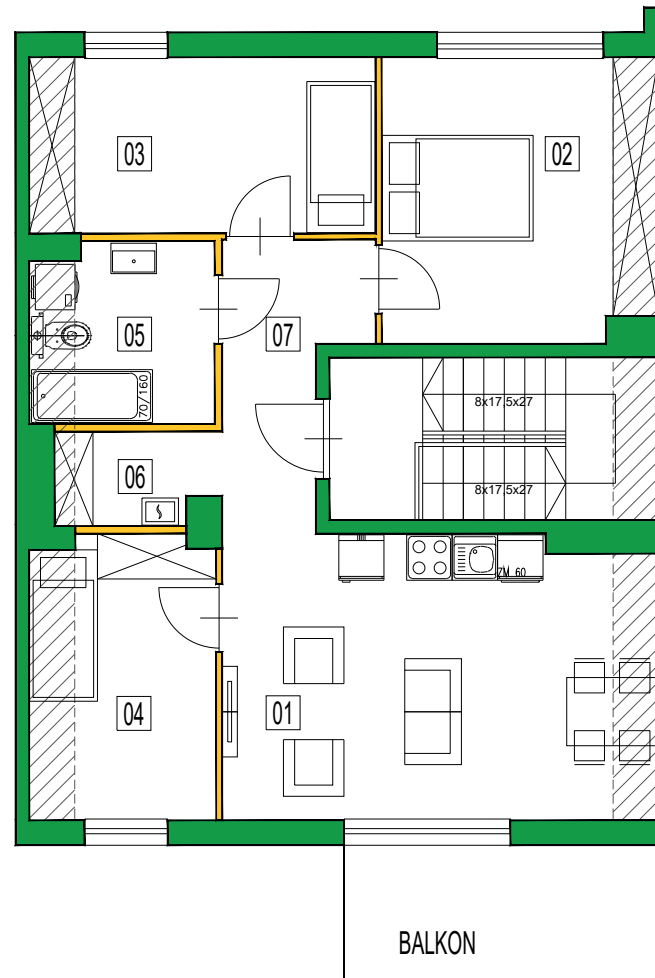
MIESZKANIE

PARTER



0m 1m 2m

PIĘTRO 2

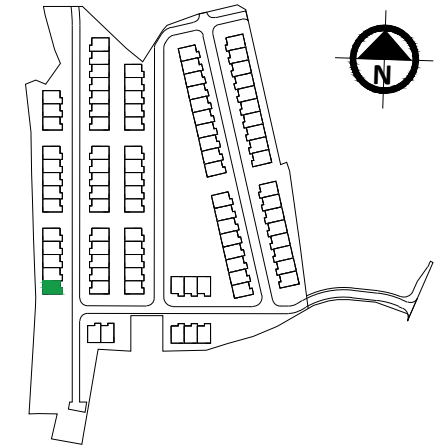


0m 1m 2m

ENKLAVA



SEMACO TF Investment  
sp. z o.o. sp. k.  
ul. Saska 9/6, 30-715 Kraków  
tel. 12 290 53 06  
www.enklava.pl



4 pokoje

Balkon - 7.81 m<sup>2</sup>

Piętro 2



Taras -

**Zestawienie powierzchni**

01	Salon z aneksem	20.27 m <sup>2</sup>
02	Pokój	12.49 m <sup>2</sup>
03	Pokój	9.91 m <sup>2</sup>
04	Pokój	8.04 m <sup>2</sup>
05	Łazienka	5.10 m <sup>2</sup>
06	Garderoba	2.32 m <sup>2</sup>
07	Przedpokój	5.74 m <sup>2</sup>
	Powierzchnia pod ściankami działowymi nadającymi się do demontażu / wyburzenia	1.75 m <sup>2</sup>
<b>Powierzchnia użytkowa mieszkania</b>		<b>65.62 m<sup>2</sup></b>
08	Pom. gospodarcze	16.57 m <sup>2</sup>
09	Pom. gospodarcze	4.12 m <sup>2</sup>
<b>Powierzchnia całkowita mieszkania</b>		<b>86.31 m<sup>2</sup></b>
	Balkon	7.81 m <sup>2</sup>
	Powierzchnia o wysokości poniżej 220cm	
	*Belka (nadproże) stanowi element konstrukcyjny nie nadający się do wyburzenia	

- WYMIARY POMIESZCZEŃ, LOKALIZACJE PRZYBÓRÓW SANITARNYCH, ROZMIESZCZENIE PUNKTÓW INSTALACYJNYCH ITP. PODANO ZGODNIE Z PROJEKTEM WYKONAWCZYM. MOGĄ WYSTĄPIĆ NIEWIELKIE RÓŻNICE WYMIARÓW I USYTUOWANIA ELEMENTÓW POWSTAŁE W TRAKCIE REALIZACJI PRAC BUDOWLANYCH. PODANE WYMIARY SĄ WYMIARAMI W ŚWIETLE PIONOWYCH PRZEGRÓD (ŚCIAN) W STANIE SUROWYM.
- POWIERZCHNIA LOKALU JEST OKREŚLONA NA PODSTAWIE ROZPORZĄDZENIA MINISTRA TRANSPORTU, BUDOWNICTWA I GOSPODARKI MORSKIEJ Z DN. 25.04.2012R W SPRAWIE SZCZEGÓLOWEGO ZAKRESU I FORMY PROJEKTU BUDOWLANEGO (DZ.U. Z 2012 R. POZ.462 ZE ZM.) ZGODNIE Z ZASADAMI ZAWARTYMI W POLSKIEJ NORMIE PN-ISO 9836: 1997. T.J. POWIERZCHNIA UŻYTKOWA LOKALU JEST OBLICZANA W METRACH KWADRATOWYCH Z DOKŁADNOŚCIĄ DO DWÓCH MIEJSC PO PRZECINKU, DLA WYMIARÓW LOKALU W STANIE WYKOŃCZONYM NA POZIOMIE PODŁOGI, NIE LICZĄC LISTEW PRZYPODŁOGOWYCH, PROGÓW ITP. DO POWIERZCHNI UŻYTKOWEJ LOKALU WŁĄCZA SIĘ POWIERZCHNIĘ ELEMENTÓW NADAJĄCYCH SIĘ DO DEMONTAŻU (RURY, KANAŁY, ŚCIANKI DZIAŁOWE), NIE SĄ WLICZANE POWIERZCHNIE OTWORÓW NA DRZWI I OKNA ORAZ NISZE W ELEMENTACH ZAMYKAJĄCYCH.
- PRZEDSTAWIONA NA RZUCIE ARANŻACJA MA CHARAKTER PRZYKŁADOWY. UMEBLOWANIE NIE STANOWI WYPOSAŻENIA NABYWANEGO LOKALU.