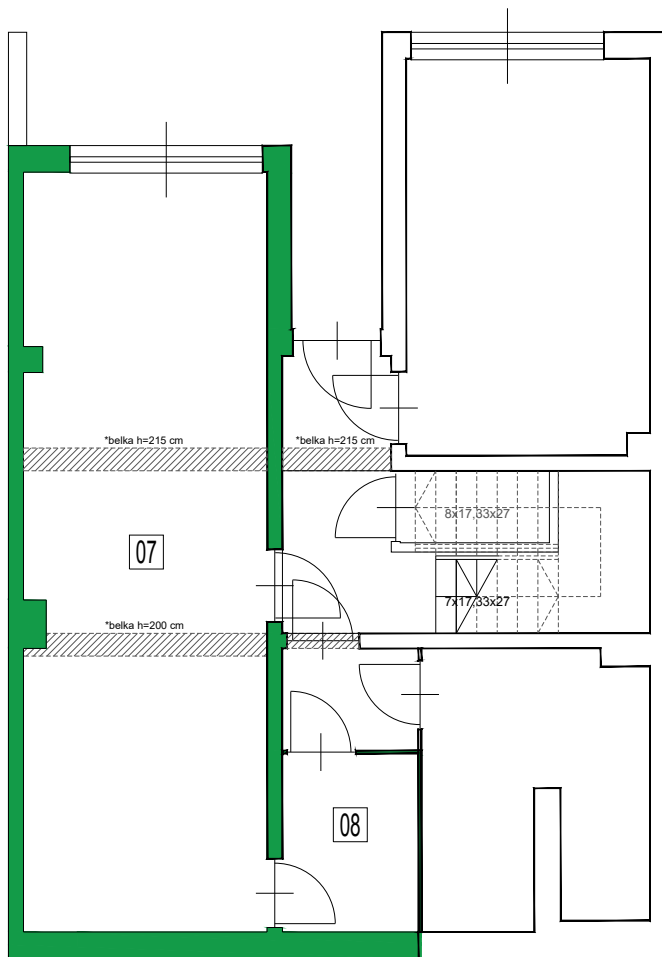


**20.B****025**

BUDYNEK

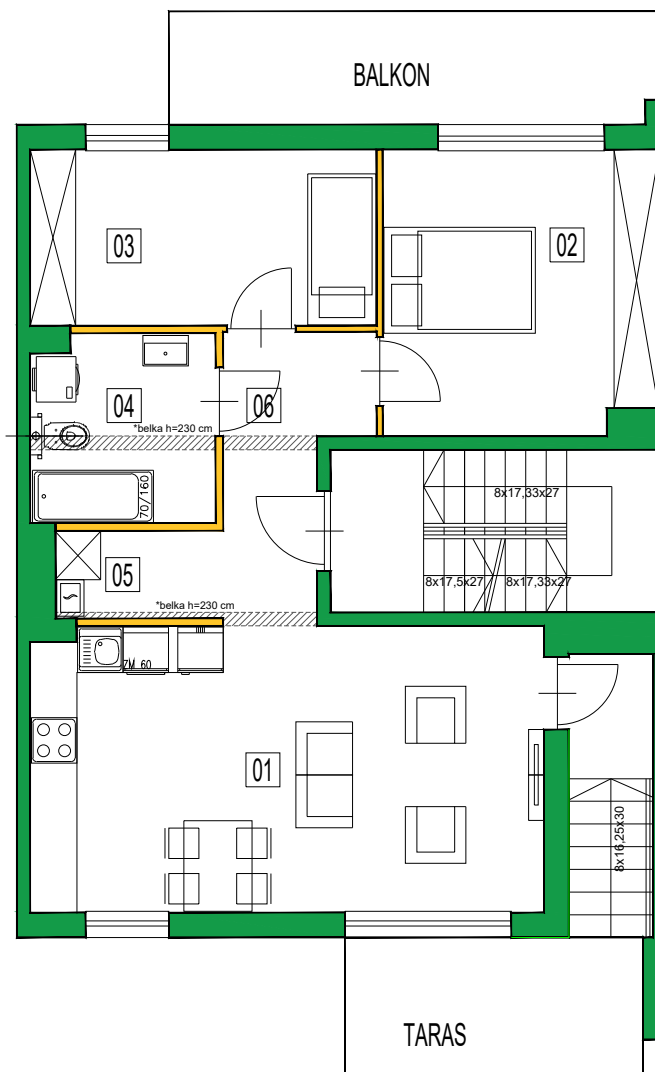
MIESZKANIE

PARTER



0m 1m 2m

PIĘTRO 1



0m 1m 2m

ENKLAVA

SEMACO TF Investment
sp. z o.o. sp. k.
ul. Saska 9/6, 30-715 Kraków
tel. 12 290 53 06
www.enklava.pl



3 pokoje

Balkon - 9.88 m²

Piętro 1



Taras i ogródek + teren
przylegający
257.28 m² + 20 m²

Zestawienie powierzchni

01	Salon z aneksem	25.30 m ²
02	Pokój	13.46 m ²
03	Pokój	10.57 m ²
04	Łazienka	5.97 m ²
05	Garderoba	2.45 m ²
06	Przedpokój	5.74 m ²
	Powierzchnia zajęta przez elementy nadające się do demontażu, w tym ścianki działowe nie będące elementem konstrukcji	1.61 m ²
Powierzchnia użytkowa mieszkania		65.10 m²
07	Pom. gospodarcze	31.67 m ²
08	Pom. gospodarcze	4.12 m ²
Powierzchnia sprzedażowa mieszkania		100.89 m²
	Taras	7.09 m ²
	Balkon	9.88 m ²

*Belka (nadproże) stanowi element konstrukcyjny nie nadający się do wyburzenia

- NINIEJSZA KARTA KATALOGOWA OPACOWANA ZOSTAŁA NA PODSTAWIE PROJEKTU WYKONAWCZEGO. W TOKU DALSZEGO PROJEKTOWANIA, BUDOWY LUB ZMIAN LOKATORSKICH MOGĄ NASTĄPIĆ ZMIANY W STOSUNKU DO INFORMACJI ZAWARTYCH NA KARCIE KATALOGOWEJ, W SZCZEGÓLNOŚCI W ZAKRESIE POWIERZCHNI SPRZEDAŻOWEJ, POWIERZCHNI UŻYTKOWEJ, UKŁADU POMIESZCZEŃ ORAZ USYTUOWANIA ELEMENTÓW NADAJĄCYCH SIĘ DO DEMONTAŻU TAKICH JAK NP. ŚCIANKI DZIAŁOWE, WYMIARY POMIESZCZEŃ, LOKALIZACJE PRZYBÓRÓW SANITARNYCH, ROZMIESZCZENIE PUNKTÓW INSTALACYJNYCH ITP. PODANO ZGODNIE Z PROJEKTEM WYKONAWCZYM. MOGĄ WYSTĄPIĆ NIEWIELKIE RÓŻNICE WYMIARÓW I USYTUOWANIA ELEMENTÓW POWSTAŁE W TRAKCIE REALIZACJI PRAC BUDOWLANYCH. PODANE WYMIARYSA WYMIARAMI W ŚWIETLE PIONOWYCH PRZEGRÓD (ŚCIAN) W STANIE SUROWYM.
- POWIERZCHNIA UŻYTKOWA LOKALU JEST OKREŚLONA NA PODSTAWIE ROZPORZĄDZENIA MINISTRA TRANSPORTU, BUDOWNICTWA I GOSPODARKI MORSKIEJ Z DN. 25.04.2012R. W SPRAWIE SZCZEGÓŁOWEGO ZAKRESU I FORMU PROJEKTU BUDOWLANEGO ORAZ PRZY UWZGLĘDNIENIU TREŚCI POLSKIEJ NORMY PN-ISO 9836:1997. DLA WYSOKOŚCI POMIESZCZENIA POWYŻEJ 190 CM POWIERZCHNIĘ LOKALU WILICZA SIĘ W 100%.
- PRZEDSTAWIONA NA RZUCIE ARANŻACJA MA CHARAKTER PRZYKŁADOWY. UMEBLOWANIE NIE STANOWI WYPOSAŻENIA NABYWANEGO LOKALU.
- INFORMACJE NA KARCIE NIE STANOWIĄ OFERTY HANDLOWEJ W ROZUMIENIU ART. 66 KODEKSU CYWILNEGO.