

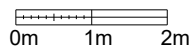
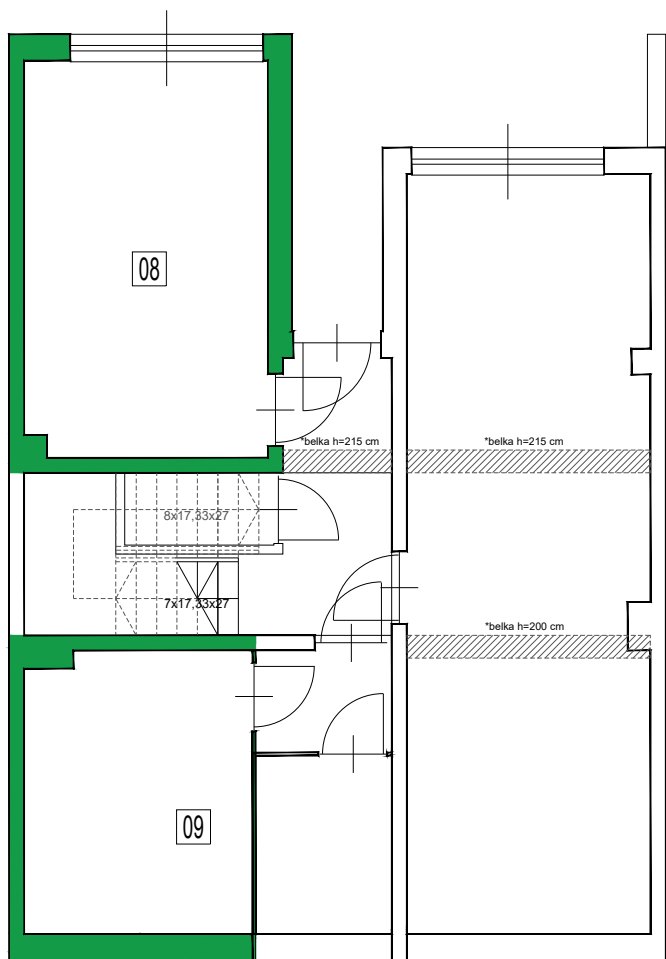


33.A' 052

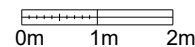
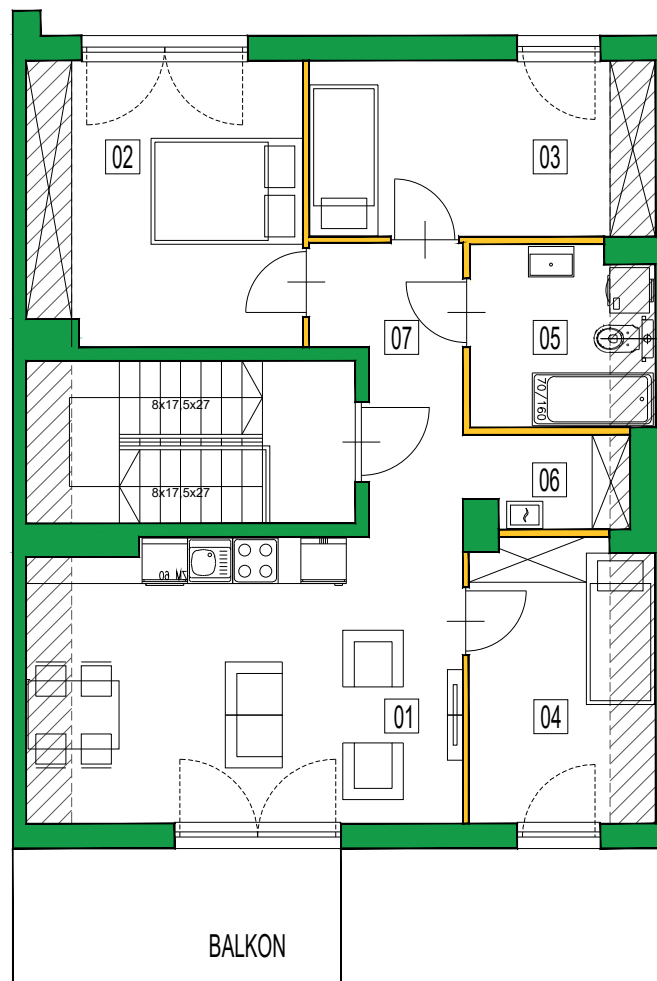
BUDYNEK

MIESZKANIE

PARTER



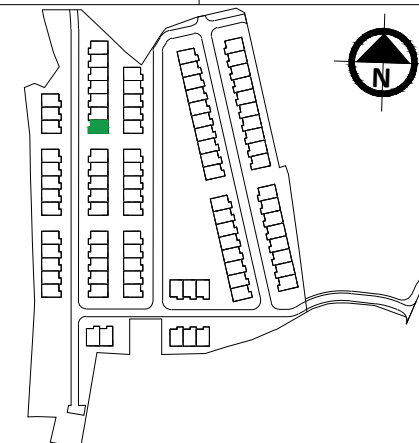
PIĘTRO 2



ENKLAVA



SEMACO TF Investment
 sp. z o.o. sp. k.
 ul. Saska 9/6, 30-715 Kraków
 tel. 12 290 53 06
 www.enklava.pl



4 pokoje



Balkon - 7.81 m²

Piętro 2



Teren przylegający - 15 m²

Zestawienie powierzchni

01	Salon z aneksem	21.17 m ²
02	Pokój	13.34 m ²
03	Pokój	10.49 m ²
04	Pokój	8.93 m ²
05	Łazienka	5.64 m ²
06	Garderoba	2.42 m ²
07	Przedpokój	5.74 m ²
	Powierzchnia zajęta przez elementy nadające się do demontażu, w tym ścianki działowe nie będące elementem konstrukcji	1.75 m ²
Powierzchnia użytkowa mieszkania		69.48 m²
08	Pom. gospodarcze	16.57 m ²
09	Pom. gospodarcze	10.98 m ²
Powierzchnia sprzedażowa mieszkania		97.03 m²
	Balkon	7.81 m ²
Powierzchnia o wysokości poniżej 220cm		

*Belka (nadproże) stanowi element konstrukcyjny nie nadający się do wyburzenia

1. NINIEJSZA KARTA KATALOGOWA OPACOWANA ZOSTAŁA NA PODSTAWIE PROJEKTU WYKONAWCZEGO. W TOKU DALSZEGO PROJEKTOWANIA, BUDOWY LUB ZMIAN LOKATORSKICH MOGĄ NASTĄPIĆ ZMIANY W STOSUNKU DO INFORMACJI ZAWARTYCH NA KARCIE KATALOGOWEJ, W SZCZEGÓLNOŚCI W ZAKRESIE POWIERZCHNI SPRZEDAŻOWEJ, POWIERZCHNI UŻYTKOWEJ, UKŁADU POMIESZCZEŃ ORAZ USTYTUJOWANIA ELEMENTÓW NADAJĄCYCH SIĘ DO DEMONTAŻU TAKICH JAK NP. ŚCIANKI DZIAŁOWE, WYMIARY POMIESZCZEŃ, LOKALIZACJE PRZYBÓRÓW SANITARNYCH, ROZMIESZCZENIE PUNKTÓW INSTALACYJNYCH ITP. PODANO ZGODNIE Z PROJEKTEM WYKONAWCZYM. MOGĄ WYSTĄPIĆ NIEWIELKIE RÓŻNICE WYMIARÓW I USTYTUJOWANIA ELEMENTÓW POWSTAŁE W TRAKCIE REALIZACJI PRAC BUDOWLANYCH. PODANE WYMIARYSĄ WYMIARAMI W ŚWIETLE PIONOWYCH PRZEGRÓD (ŚCIAN) W STANIE SUROWYM.

2. POWIERZCHNIA UŻYTKOWA LOKAŁU JEST OKREŚLONA NA PODSTAWIE ROZPORZĄDZENIA MINISTRA TRANSPORTU, BUDOWNICTWA I GOSPODARKI MORSKIEJ Z DN. 25.04.2012R. W SPRAWIE SZCZEGÓLNEGO ZAKRESU I FORMU PROJEKTU BUDOWLANEGO ORAZ PRZY UWZGLĘDNIENIU TREŚCI POLSKIEJ NORMY PN-ISO 9836:1997. DLA WYSOKOŚCI POMIESZCZENIA POWYŻEJ 190 CM POWIERZCHNIĘ LOKAŁU WILICZA SIĘ W 100%.

3. PRZEDSTAWIONA NA RZUCIE ARANŻACJA MA CHARAKTER PRZYKŁADOWY. UMEBLOWANIE NIE STANOWI WYPOSAŻENIA NABYWANEGO LOKAŁU.

4. INFORMACJE NA KARCIE NIE STANOWIĄ OFERTY HANDLOWEJ W ROZUMIENIU ART. 66 KODEKSU CYWILNEGO.